

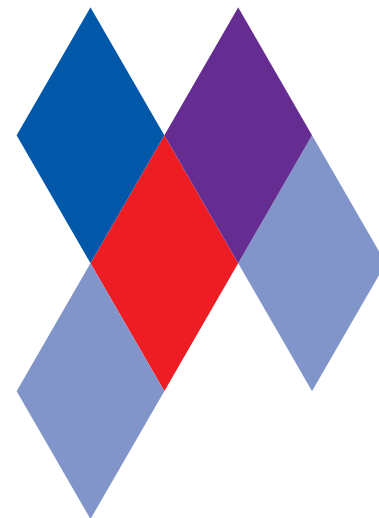
Harlequin Liberty HD™

Plancher démontable sur plots
résistant à l'humidité et aux
charges lourdes

Le plancher de danse **Harlequin Liberty HD** est une amélioration de notre célèbre plancher **Harlequin Liberty**, dans le sens où il est nettement plus résistant à des conditions d'utilisation plus exigeantes. Les deux faces des panneaux Harlequin Liberty HD sont recouvertes d'une résine polymère (coloris noir). La face supérieure possède de surcroît un grain qui lui confère une très bonne accroche et bénéficie d'une haute résistance à l'usure et aux intempéries, tout en étant antidérapant.

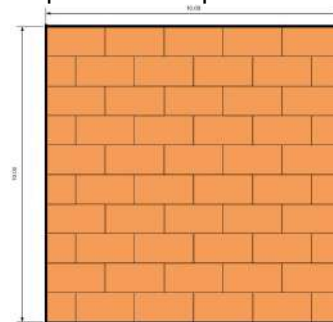
Finition : Les panneaux **Harlequin Liberty HD** sont idéalement recouverts d'un tapis de danse Harlequin. Les bordures et les rampes sont disponibles sur demande. Pour faciliter le stockage et le transport, nous vous recommandons l'utilisation de chariots prévus à cet effet. Veuillez consulter la page 5 pour plus de détails.

Installation : Il peut être installé de façon permanente ou être utilisé comme plancher portable. Le support sur lequel sera posé le plancher doit être plan, plein, sain et sec. Les panneaux sont posés en quinconce de façon à ce que les joints ne coïncident pas. Ils sont assemblés entre eux au moyen de rainures et de languettes et ensuite fixés les uns aux autres grâce à un système de crochet, pour une sécurité optimale.



Dessin non contractuel

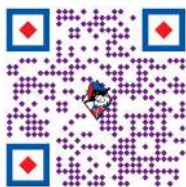
Configuration des
panneaux en quinconce



Dessin non contractuel



Une résine polymère (220 g, coloris noir) est appliquée sur les deux côtés des panneaux. La face supérieure possède un grain qui confère une très bonne accroche. La face inférieure est lisse.



Pour tout renseignement complémentaire,
appelez-nous au numéro vert 00 800 90 69 1000

Fabriqué dans l'UE. La société se réserve le droit d'apporter toute modification de conception ou de fabrication des produits décrits. Harlequin® est une marque déposée de British Harlequin plc, American Harlequin Corporate et Harlequin Europe S.A. © Harlequin Floors 03/2026

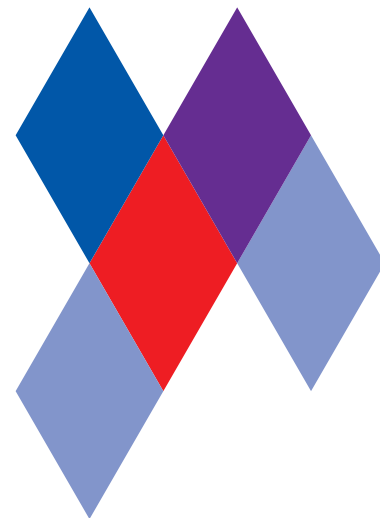


HARLEQUIN
www.harlequinfloors.com

LONDON ♦ LUXEMBOURG ♦ BERLIN ♦ MADRID ♦ PARIS ♦ LIEGE ♦ PHILADELPHIA ♦ LOS ANGELES ♦ FORT WORTH ♦ SYDNEY ♦ HONG KONG ♦ TOKYO

Harlequin Liberty HD™

Plancher démontable sur plots
résistant à l'humidité et aux
charges lourdes



Caractéristiques

| | |
|--|--|
| Type de pose | Permanent et portable |
| Dimensions des panneaux | 1m x 1m & 2m x 1m |
| Epaisseur du plancher (hors tapis de danse) | 37mm |
| Poids du plancher (hors tapis de danse) | 12,5kg/m ² |
| Conforme à la norme d'essai | BS EN 14904:2006 |
| Absorption moyenne des chocs | 67% |
| Déformation verticale | 4,1mm |
| Déformation de la surface | 12,8% |
| Réaction sous poids roulant | >1500 N |
| Conforme à la norme d'essai | BS EN 1991-1-1:2002 |
| Charge ponctuelle | >360 kg |
| Charge répartie | >1000 kg |
| Conforme à la norme | DIN 18032-2 |
| Certification feu | Bfl-sl (hors tapis) |
| Niveau sonore généré par l'impact dans la pièce (Lw) | 104,20 dB |
| Résistance thermique – valeur R | 1,52 m ² K/W |
| Isolation thermique – valeur U | 0,658 W/m ² K |
| Catégorie d'utilisation | A4 |
| Emissions de COV | <0,10mg/m ³ |
| Garantie | 10 ans en cas d'installation par Harlequin, sinon 5 ans |
| Installation | Peut être installé par Harlequin ou par le client lui-même |
| Chauffage au sol | Compatible |
| Résistance à l'humidité et au poinçonnement | Très bonne |

Dernières recommandations du Centre National de la Danse en matière d'aménagement d'un studio de danse (Avril 2016)

La qualité d'un plancher de danse tient à son homogénéité et à l'absence de points durs. Les planchers posés en quinconce sur plots élastomères diminuent les points de rigidité présents sur les sols traditionnels en double lambourrage.

Obligation (Article R. 462-1 du Code de l'éducation)
L'aire d'évolution des danseurs (plancher) doit être recouverte d'un matériau lisse, souple, résistant et posé de manière homogène (tapis de danse) la rendant peu glissante. Elle ne doit pas reposer directement sur un matériau dur tel que le béton ou le carrelage.

Recommandation

Il n'existe à ce jour aucun texte normalisant la construction d'un plancher de danse. Néanmoins la norme DIN 18032 partie II, relative aux caractéristiques des sols sportifs, fait actuellement office de référence pour les fabricants.

Quelques références en France et Suisse francophone

Maison des Compagnies à Meyrin (CH)

Opéra de Nice (F)

Salle de danse Mairie de Saint-Pierre
en Martinique (F)

Ballet National de Nancy et de Lorraine (F)

Euro Disney à Paris (F)

Scène Nationale de Cergy-Pontoise (F)



Pour tout renseignement complémentaire,
appelez-nous au numéro vert 00 800 90 69 1000

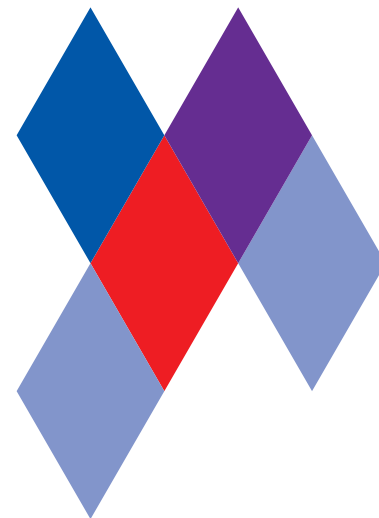
Fabriqué dans l'UE. La société se réserve le droit d'apporter toute modification de conception ou de fabrication des produits décrits. Harlequin® est une marque déposée de British Harlequin plc, American Harlequin Corporate et Harlequin Europe S.A. © Harlequin Floors 03/2026



HARLEQUIN
www.harlequinfloors.com

Harlequin Liberty HD™

Plancher démontable sur plots
résistant à l'humidité et aux
charges lourdes

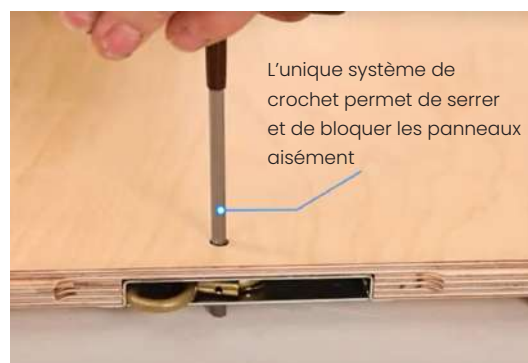


Mode de construction

- Composé de panneaux en multipli bouleau.
- Chaque panneau est équipé de plots élastomères à « double densité », qui garantissent une absorption uniforme et constante des chocs. Cette « double densité », testée selon le « Shore Durometer Test », permet d'obtenir une compression progressive des plots.
Avec un ou plusieurs danseurs sur le même panneau, l'amorti et la restitution de l'énergie sont toujours parfaitement identiques.
- Les panneaux sont posés en quinconce pour éviter les joints croisés et sont assemblés par des rainures et languettes, constituant les joints des panneaux.
- Les languettes s'arrêtent à 20 mm des coins, ce qui assure une plus grande résistance aux charges lourdes.
- Les bords des panneaux sont soutenus par les plots élastomères.

Système de crochet

Les panneaux s'assemblent à l'aide de rainures et languettes arrondies et sont maintenus en place à l'aide de notre mécanisme exclusif de fermeture et de verrouillage à "un tour de clé".



Pour tout renseignement complémentaire,
appelez-nous au numéro vert 00 800 90 69 1000

Fabriqué dans l'UE. La société se réserve le droit d'apporter toute modification de conception ou de fabrication des produits décrits. Harlequin® est une marque déposée de British Harlequin plc, American Harlequin Corporate et Harlequin Europe S.A. © Harlequin Floors 03/2026



HARLEQUIN
www.harlequinfloors.com

Harlequin Liberty HD™ Accessoires

Bordures et rampes

Les bordures et les rampes d'accès ont été conçues pour une utilisation sur scène ou comme finitions et seuils lorsqu'ils sont installés de façon permanente en studio de répétition.



Rampes

Caractéristiques

| | |
|-----------|----------|
| Largeur | 420mm |
| Longueur | 1m et 2m |
| Epaisseur | 37mm |



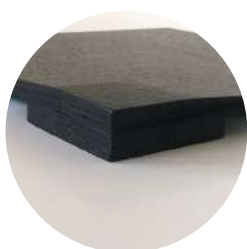
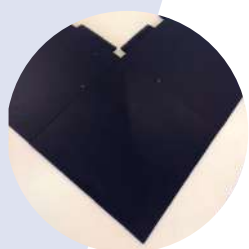
Conforme à l'accessibilité PMR



Coins

Caractéristiques

| | |
|-----------|-------|
| Largeur | 420mm |
| Longueur | 420mm |
| Epaisseur | 37mm |



Bordures

Caractéristiques

| | |
|-----------|----------|
| Largeur | 65mm |
| Longueur | 1m et 2m |
| Epaisseur | 37mm |



Pour tout renseignement complémentaire,
appelez-nous au numéro vert 00 800 90 69 1000

Fabriqué dans l'UE. La société se réserve le droit d'apporter toute modification de conception ou de fabrication des produits décrits. Harlequin® est une marque déposée de British Harlequin plc, American Harlequin Corporate et Harlequin Europe S.A. © Harlequin Floors 03/2026



HARLEQUIN
www.harlequinfloors.com

Harlequin Liberty HD™ Accessoires

Chariots de transport des panneaux Harlequin Liberty HD



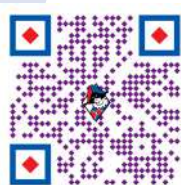
Les chariots de transport des panneaux du plancher de danse **Harlequin Liberty** et **Harlequin Liberty HD** ont été conçus spécifiquement pour transporter les panneaux, les bordures et les rives de compensation en toute sécurité lors des tournées.

- Fabriqués en acier émaillé noir, robuste et anti-griffes
- 4 roues pivotantes anti-traces équipées de freins pour faciliter les manoeuvres.
- Chaque chariot peut transporter jusqu'à 22 panneaux entiers qui se chargent et se déchargent très rapidement.
- Le dessous du chariot permet une manipulation aisée à l'aide d'un chariot élévateur.



Caractéristiques

| | |
|-----------------------|--|
| Poids du chariot vide | 112kg |
| Largeur | 1270mm |
| Longueur | 2025mm |
| Hauteur pour panneaux | 993mm |
| Hauteur total | 1211mm |
| Capacité | 22 panneaux entiers ou 44 demi-panneaux |
| Roues | 4 roues pivotantes équipées de freins |
| Diamètre des roues | 150mm |



Pour tout renseignement complémentaire,
appelez-nous au numéro vert 00 800 90 69 1000

Fabriqué dans l'UE. La société se réserve le droit d'apporter toute modification de conception ou de fabrication des produits décrits. Harlequin® est une marque déposée de British Harlequin plc, American Harlequin Corporate et Harlequin Europe S.A. © Harlequin Floors 03/2026



HARLEQUIN
www.harlequinfloors.com