



**HARLEQUIN**

TAPPETI DA DANZA E DA PALCO  
TRASPORTABILI E PERMANENTI

THE WORLD DANCES ON HARLEQUIN FLOORS®



Misto  
Gruppo di prodotti provenienti  
da foreste correttamente gestite  
e da altre origini controllate  
Cert no. EUR-COC-051203  
www.fsc.org  
© 1996 Forest Stewardship Council

## Dichiarazione ambientale

Da diversi decenni la responsabilità sociale e ambientale rappresenta un valore fondamentale del gruppo Harlequin. Grazie ai nostri prodotti che rispettano l'ambiente e ai nostri processi all'avanguardia, ogni fase della produzione consente di minimizzare il nostro impatto ambientale. La nostra politica responsabile in materia di approvvigionamento di prodotti prende in considerazione non soltanto l'importanza che i nostri clienti attribuiscono alla qualità ma anche il nostro obiettivo che è quello di tutelare l'ambiente. A tale scopo, selezioniamo con cura i fornitori che sposano le nostre convinzioni ambientali e sociali. Ci sforziamo di migliorare costantemente le prestazioni ambientali dei nostri processi, dalla produzione alla posa in opera e alla manutenzione periodica. Utilizziamo le materie prime e l'energia in maniera efficiente, ricicliamo il più possibile i rifiuti e limitiamo le emissioni allo stretto necessario.

### Certificazione e approvvigionamento di materiali: legno

Ci approvvigioniamo esclusivamente presso fornitori certificati FSC; la documentazione inerente la provenienza dei nostri materiali è disponibile a semplice richiesta.

### Certificazione e approvvigionamento di materiali: legno

Poiché i nostri rivestimenti a pavimento in PVC sono interamente riciclabili, sono spesso definiti prodotti sostenibili. Il gruppo Harlequin ricicla quasi il 100% dei propri scarti di produzione. Recuperiamo, inoltre, materiali in PVC riciclati, partecipando così a ridurre attivamente la quantità di PVC di scarto in discarica. Nell'ambito del nostro impegno in materia di gestione responsabile (Product Stewardship), ricicliamo, inoltre, tutti i prodotti Harlequin che sono spediti ai nostri stabilimenti europei per essere riciclati alla fine del loro periodo di utilizzo, minimizzando così la nostra impronta ecologica così come quella dei nostri clienti.

## La qualità Harlequin

Tutti i pavimenti **Harlequin** sono garantiti in modo incondizionato da difetti di fabbrica a condizione che il reclamo venga presentato entro i sei mesi successivi alla data d'acquisto (per i tappeti da danza) o di installazione (per i pavimenti in legno Harlequin Activity e Harlequin Liberty).

La responsabilità dell'azienda Harlequin riguarda unicamente la sostituzione di un prodotto ritenuto difettoso.

La responsabilità della stessa non sussiste nel caso di perdita casuale o di qualsiasi deterioramento del prodotto legato a un utilizzo non adatto oppure a condizioni d'utilizzo estreme.

I tappeti da danza e i pavimenti in legno Harlequin sono garantiti per cinque anni a partire dalla data di consegna (per i tappeti da danza) o di installazione (per i pavimenti in legno Harlequin Activity e Harlequin Liberty), a condizione che siano state rispettate le normali condizioni d'uso e di manutenzione del pavimento.

La garanzia sui tappeti Harlequin Showfloor e Harlequin Hi-Shine si limita a due anni a partire dalla data di consegna.





**HARLEQUIN**

## **Cari amici della marca Harlequin,**

Grazie per l'interesse che dimostrate nei confronti dei tappeti da danza Harlequin, un nome che hanno scelto quasi tutti i direttori artistici e tecnici di tutto il mondo da più di 40 anni nel settore delle arti sceniche, degli eventi e, in particolare, della danza.

Che siate una compagnia di danza, un conservatorio, una scuola municipale, un'opera, un teatro, una scuola di danza privata, un'emittente televisiva, organizzatori di saloni commerciali, di sfilate di moda o di concerti rock, Harlequin vi offre dei prodotti di qualità eccezionale oltre che un servizio irreprensibile.

Questa documentazione vi guiderà nella scelta del vostro tappeto. Al suo interno troverete informazioni tecniche e pratiche su tutta la nostra gamma di tappeti da danza, dai più classici come ad esempio Harlequin Cascade™ fino al più innovativo come ad esempio Harlequin Hi-Shine™, passando per il più resistente, Harlequin Standfast™.

Oltre a questo opuscolo, Tappeti da danza e da palco, trasportabili e permanenti, vi invitiamo a consultare il nostro opuscolo dedicato interamente ai pavimenti da danza in legno realizzati da Harlequin.

I nostri consulenti commerciali sono a vostra completa disposizione al numero verde 00 800 90 69 1000 (da telefono fisso) per rispondere a tutte le vostre domande nella vostra lingua!

Chantal Lagniau  
General Manager, Harlequin Europe



## I. Tappeti Harlequin / Tipo di danza

*Vi invitiamo a scoprire anche la nostra documentazione dedicata ai pavimenti da danza in legno Harlequin.*

	Aerobica / Zumba	Classica	Danze da sala / Salsa	Concerti	Contemporanea	Esposizione	Hip-Hop / Jazz Danze urbane	Polyvalente	Danze percussive (Flamenco, Tip tap)	Teatro / Opera	Palco TV	Sfilata di moda
<b>DUO™</b>	✓✓	✓✓	✓	✓✓✓	✓✓	✓✓	✓✓	✓✓✓	✓✓	✓✓✓	✓✓✓	✓✓✓
<b>DUO PRO™</b>	✓✓	✓✓	✓	✓✓✓	✓✓	✓✓	✓✓	✓✓✓	✓✓	✓✓✓	✓✓✓	✓✓✓
<b>STUDIO™</b>	✓✓✓	✓✓✓			✓✓✓		✓✓					
<b>CASCADE™</b>	✓✓	✓✓✓	✓	✓✓✓	✓✓	✓✓	✓	✓✓	✓	✓✓✓	✓	✓
<b>STANDFAST™</b>	✓✓✓	✓✓	✓✓		✓✓✓		✓✓✓	✓✓✓	✓✓	✓✓✓		
<b>ALLEGRO™</b>	✓✓✓	✓✓			✓✓✓		✓✓					
<b>FREESTYLE™</b>	✓✓✓				✓✓✓		✓✓✓					
<b>FIESTA™</b>	✓✓✓		✓✓✓		✓		✓✓	✓	✓✓✓	✓✓✓		
<b>HI-SHINE™</b>	✓		✓	✓✓✓	✓✓	✓✓✓	✓		✓	✓✓✓	✓✓✓	✓✓✓
<b>SHOWFLOOR™</b>				✓✓✓		✓✓✓		✓✓		✓✓✓	✓✓✓	✓✓✓
<b>MARINE™</b>	✓	✓	✓✓	✓	✓		✓	✓✓	✓✓✓	✓✓✓		

✓ compatibile ✓✓ appropriato ✓✓✓ ideale

## II. Pavimenti Harlequin / Tappeti Harlequin

*Per eventuali ulteriori informazioni potete contattarci al numero gratuito da telefono fisso  
00 800 90 69 1000  
info@harlequinfloors.com*

	ALLEGRO™	CASCADE™	DUO™	DUO PRO™	FIESTA™	FREESTYLE™	HI-SHINE™	MARINE™	STANDFAST™	SHOWFLOOR™	STUDIO™
<b>LIBERTY™ Versione trasportabile</b>		✓	✓	✓		✓	✓			✓	✓
<b>LIBERTY™ Versione permanente</b>		✓			✓	✓		✓	✓		✓
<b>ACTIVITY™</b>		✓			✓	✓		✓	✓		✓
<b>FLEXITY™</b>		✓	✓	✓	✓	✓		✓	✓		✓

✓ compatibile





## Harlequin Duo™

*L'originale!*

**Harlequin Duo™** è il primogenito della gamma. Grazie a questo tappeto è iniziata la storia dei tappeti da danza, non solo per Harlequin, ma anche per il mondo della danza e del teatro. Originario e originale, **Harlequin Duo™** è un rivestimento bicolore con due strati di PVC calandrati e anti-scivolo.

Da tempo **Harlequin Duo™** viene considerato IL tappeto da palco reversibile classico. È composto da due strati di PVC calandrati e anti-scivolo. Con **Harlequin Duo™** avrete due tappeti in uno! E un colore diverso per ciascun lato.

**Harlequin Duo™** si srotola facilmente sul palco o nella vostra sala prove. Basta fissarlo servendosi delle strisce adesive sulle giunture superiori e il gioco è fatto! Al termine dello spettacolo basta arrotolare il tappeto e riporlo in magazzino.

Disponibile in 7 combinazioni di colori, è polivalente, ultraleggero e reversibile.

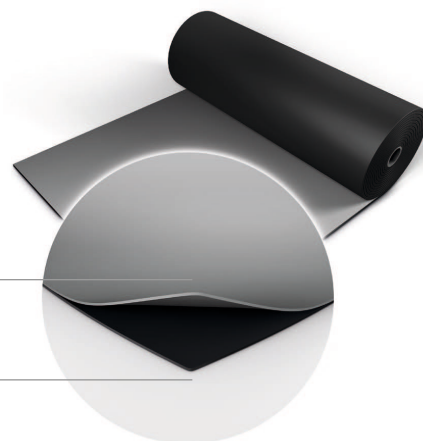
**Harlequin Duo™** è stato pensato unicamente per la posa libera.



TRASPORTABILE



1,5 e 2 m



*Strato di PVC anti-scivolo recto*

*Strato di PVC anti-scivolo verso*

### CARATTERISTICHE

#### Lunghezza dei rotoli

10 m, 15 m, 20 m, 25 m, 30 m

#### Larghezza dei rotoli

1,5 m (nero/bianco, nero/grigio),  
ou 2 m (tutti colori)

#### Spessore

1,25 mm

#### Peso

1,6 kg/m<sup>2</sup>

#### Stabilità dimensionale

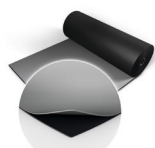
≤ 0,6%

#### Isolamento fonico secondo la norma EN ISO 717-2

2 dB

#### Reazione al fuoco

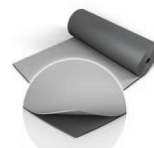
Bfl-S1 (EN 13501-1)



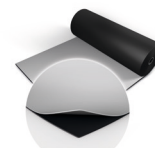
nero/grigio



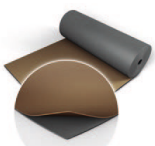
nero/bianco



grigio chiaro/grigio medio



nero/projection gray



grigio scuro/caramello



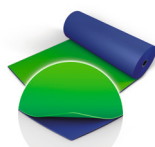
marrone scuro/beige



verde cromato/giallo



blu cromato/rosso



verde chroma key/blu



## Harlequin Duo Pro™

### La stabilità in più

Più di 40 anni fa, Harlequin Duo, il primo tappeto per la danza immesso sul mercato, ha rivoluzionato i palcoscenici e le sale da ballo di tutto il mondo.

Resistente e leggero al contempo, questo tappeto da danza è composto da due strati di PVC calandrati. Reversibile e antiscivolo, è facile da srotolare e riporre durante le tournée. Grazie al design bicolore, avete due tappeti in uno!

Harlequin Duo Pro™ vanta le stesse caratteristiche del tappeto da danza e da palcoscenico Harlequin Duo, con uno strato aggiuntivo di fibra minerale, che garantisce una perfetta stabilità dimensionale e un'incredibile facilità di posa e di rimozione.

Harlequin Duo Pro™, perfetto per essere posato su un pavimento ammortizzante, è ideale per le tournée. È estremamente maneggevole e facile da trasportare ed è adatto per tutti i tipi di danza: danza classica e contemporanea, danze percussive, compreso il flamenco, le danze irlandesi e il tip tap, hip hop, jazz, danze urbane, aerobica, zumba, concerti, stand espositivi,



TRASPORTABILE

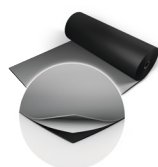
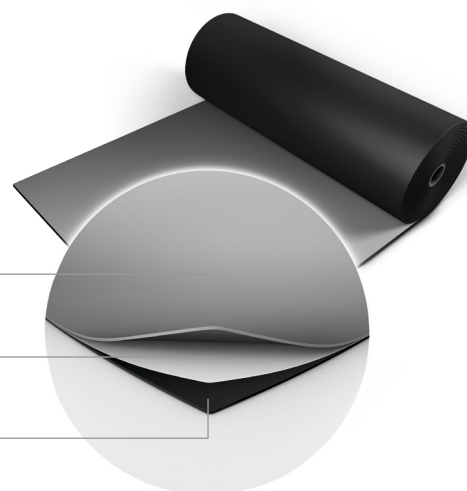


2 m

Strato di PVC  
antiscivolo

Strato di fibra  
minerale rinforzato

Strato di PVC  
antiscivolo



nero/grigio



nero/bianco

#### CARATTERISTICHE

##### Lunghezza dei rotoli

10 m, 15 m, 20 m, 25 m, 30 m

##### Larghezza dei rotoli

2 m

##### Spessore

> 1,5 mm

##### Peso

2,25 kg/m<sup>2</sup>

##### Reazione al fuoco

Bfl-S1 (EN 13501-1)



## Harlequin Studio™

### *Il più comodo*

Messo a punto su domanda di Nureyev, **Harlequin Studio™** è adatto per la danza classica e contemporanea. Polivalente, è il partner dell'**Opera Nazionale di Parigi** da più di 20 anni! Questo tappeto saprà sorprendervi grazie alla sua superficie serica e al suo sottostrato in schiuma che offre ai ballerini una maggiore comodità mentre lavorano sia a terra che sulle punte.

**Harlequin Studio™** è un tappeto da danza serico e resistente. Estremamente stabile, si adatta sia alla posa libera che a quella permanente su uno dei nostri pavimenti da danza in legno.

Realizzato a partire da PVC ultra-resistente, la sua composizione speciale risponde perfettamente alle aspettative dei ballerini. La sua struttura complessa a base di PVC è rinforzata da uno strato di fibra minerale e da un sottostrato di schiuma, flessibile e rigido al tempo stesso. Questo sottostrato di schiuma offre una protezione e una comodità supplementari ai ballerini mentre si muovono sul pavimento. Il suo strato di rifinitura anti-scivolo rassicura i ballerini quando eseguono coreografie o movimenti di particolare difficoltà.

**Harlequin Studio™** è la soluzione ideale per le tourné o per la vostra sala prove. Possiede una perfetta stabilità dimensionale e si srotola facilmente su qualsiasi superficie ammortizzante.

A partire dai 500 m<sup>2</sup> produciamo il tappeto nel colore da voi desiderato !



PERMANENTE



TRASPORTABILE



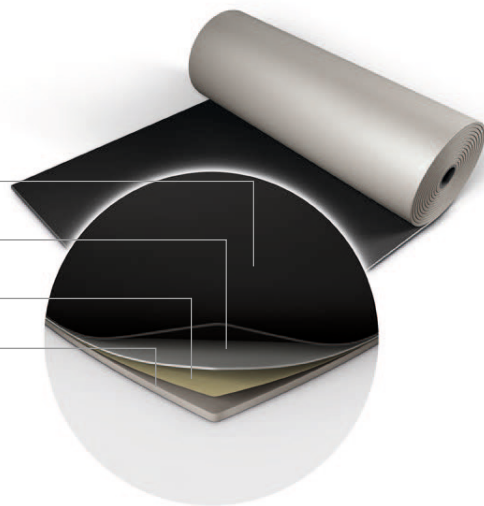
1,5 m

Superficie anti-scivolo

Strato di supporto PVC

Strato di fibra minerale

Sottostrato in schiuma a cellula chiusa



#### CARATTERISTICHE

##### Lunghezza dei rotoli

10 m, 15 m, 20 m, 25 m, 30 m

##### Larghezza dei rotoli

1,5 m

##### Spessore

3 mm

##### Peso

2,3 kg/m<sup>2</sup>

##### Isolamento fonico secondo la norma EN ISO 717-2

15 dB

##### Reazione al fuoco

Bfl-S1 (EN 13501-1)

#### Colori standard



nero  
180



bianco  
100



grigio  
880



grigio  
156

#### Colori speciali



grigio  
9002



grigio scuro  
406



grigio  
890



marrone  
170



marrone  
200



grigio scuro  
253



arancione  
203



brun  
4006



marrone  
182



turchese  
20012



rosa  
197



bordò  
373



rosa  
259



rosa  
125



grigio  
116



parma  
162



blu  
201



## Harlequin Cascade™

### *Il classico*

*Flessibile e resistente, Harlequin Cascade™ possiede una leggera rugosità e garantisce ai danzatori dei grandi balletti classici un attrito e un effetto anti-scivolo ancora superiori. Estremamente stabile e maneggevole, offre ai ballerini una sensazione di sicurezza ottimale.*

**Harlequin Cascade™** è considerato il tappeto da danza e da palco più stabile e maneggevole esistente in commercio. La sua robustezza ha già convinto un'intera generazione di direttori di scena e ballerini professionisti. Questo rivestimento ha un grano leggero che gli conferisce un buon attrito. I ballerini si sentono sicuri su questo pavimento. La sua opacità è particolarmente apprezzata dai tecnici luci.

**Harlequin Cascade™** resiste perfettamente alle scenografie teatrali pesanti e ai tralicci elettrici. Può essere utilizzato come tappeto da palco (anche all'aperto) oppure in sala, in posa libera o permanente su uno dei nostri pavimenti da danza in legno, per una migliore protezione.

A partire dai 500 m<sup>2</sup> produciamo il tappeto nel colore da voi desiderato !



PERMANENTE



TRASPORTABILE

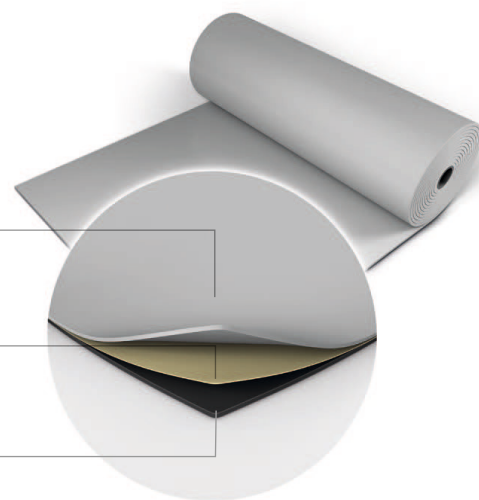


2 m

*PVC omogeneo specifico per la danza*

*Strato di rinforzo in tessuto di fibra-minerale*

*PVC omogeneo*



#### CARATTERISTICHE

##### Lunghezza dei rotoli

10 m, 15 m, 20 m, 25 m

##### Larghezza dei rotoli

2 m

##### Spessore

2 mm

##### Peso

2,6 kg/m<sup>2</sup>

##### Isolamento fonico secondo la norma EN ISO 717-2

3 dB

##### Reazione al fuoco

Bfl-S1 (EN 13501-1)

#### Colori standard



nero  
601



bianco  
100



grigio scuro  
406



grigio  
582

#### Colori speciali



grigio  
1504



beige  
110



viola  
628



viola  
290



talpa  
828



## Harlequin Standfast™

*Il più robusto*

**Harlequin Standfast™**, il più polivalente e robusto dei tappeti, resiste in modo eccellente alle scenografie pesanti e a condizioni di utilizzo estreme sul palco, in sala prove o nella vostra sala polivalente.

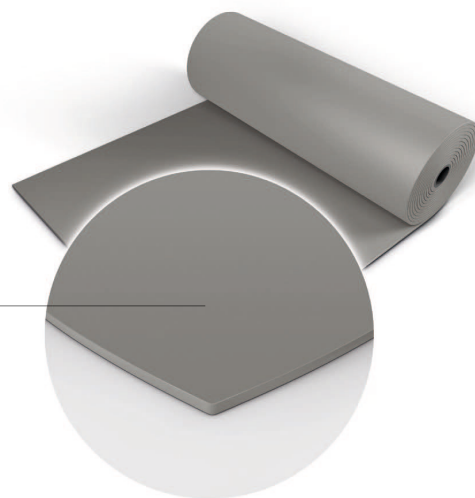
**Harlequin Standfast™** è un rivestimento polivalente, estremamente resistente e robusto. Questo tappeto è destinato unicamente alla posa permanente sul palco o in sala prove, su uno dei nostri pavimenti ammortizzanti.

È particolarmente apprezzato dai ballerini di flamenco, ma si adatta anche alla danza classica, contemporanea, hip-hop e ad altre attività artistiche.

**Harlequin Standfast™** possiede uno strato di rifinitura anti-scivolo. Le giunture fra i diversi lati vengono saldate a caldo per nascondere i punti di contatto e offrire un pavimento perfetto dal punto di vista estetico.



PERMANENTE 1,52 m



*PVC omogeneo con strato di finitu*

### CARATTERISTICHE

#### Lunghezza dei rotoli

15 m, 20 m

#### Larghezza dei rotoli

1,5 m

#### Spessore

2,6 mm

#### Peso

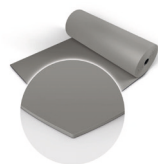
3,5 kg/m<sup>2</sup>

#### Isolamento fonico secondo la norma EN ISO 717-2

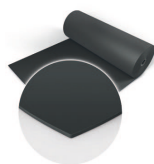
3 dB

#### Reazione al fuoco

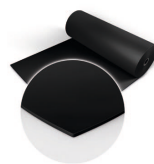
Bfl-S1 (EN 13501-1)



grigio



grigio scuro



nero



## Harlequin Allegro™

*Il più consistente*

Innovazione esclusiva, **Harlequin Allegro™**, omologato secondo la norma AFNOR NFP 90203, è stato studiato in modo particolare per i pavimenti rigidi in alternativa a un pavimento in legno tradizionale.

**Harlequin Allegro™** è il tappeto da danza più spesso attualmente disponibile sul mercato; il suo spessore è di 8,5 mm. Completamente arrotolabile, questo pavimento "semi-ammortizzante" è composto da PVC rinforzato da uno strato di fibra minerale resistente con alla base uno strato di schiuma che garantisce l'elasticità della superficie.

Si adatta alla danza contemporanea, al jazz, all'hip-hop, allo yoga e al metodo Pilates, ed è ideale per la realizzazione di un'area di riscaldamento dedicata ai ballerini.

Con il tappeto **Harlequin Allegro™**, offrirete alla vostra sala un pavimento semi-ammortizzante in modo semplice e rapido. Questo tappeto non richiede l'intervento di un falegname né l'utilizzo di chiodi, viti, molle o blocchi! Basta decidere se effettuare la posa libera o permanente.



PERMANENTE



TRASPORTABILE



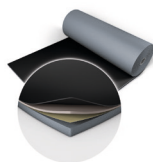
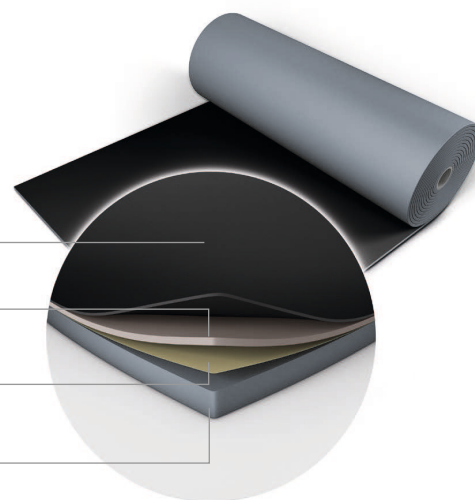
1,5 m

Superficie anti-scivolo

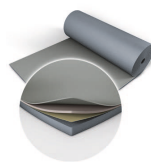
Strato di supporto

Strato di rinforzo in tessuto di fibra minerale

Sottostrato in schiuma a cellula chiusa



nero



grigio

### CARATTERISTICHE

#### Lunghezza dei rotoli

10 m, 15 m, 20 m

#### Larghezza dei rotoli

1,5 m

#### Spessore

8,5 mm

#### Peso

6 kg/m<sup>2</sup>

#### Isolamento fonico secondo la norma

EN ISO 717-2

22 dB

#### Reazione al fuoco

Bfl-S1 (EN 13501-1)



## Harlequin Freestyle™

*Il più urbano*

Appositamente progettato per soddisfare alle esigenze specifiche delle danze urbane, **Harlequin Freestyle™** è il tappeto da danza ideale per la pratica dell'hip-hop o della danza contemporanea. Ha uno strato di schiuma ammortizzante per un comfort massimale.

**Harlequin Freestyle™** è stato sviluppato per soddisfare alle esigenze specifiche dei ballerini di hip-hop o delle danze urbane che ricercano un tappeto antiscivolo, permettendo loro di eseguire dei movimenti con più grande libertà e sicurezza.

**Harlequin Freestyle™** è ideale per la pratica dell'hip-hop, jazz e danze urbane, ma anche per la pratica della danza contemporanea, aerobica o Zumba.

**Harlequin Freestyle™** può essere installato in modo permanente o portatile nel vostro studio di danza, nelle scuole, nelle palestre o per le rappresentazioni urbane.



PERMANENTE



TRASPORTABILE

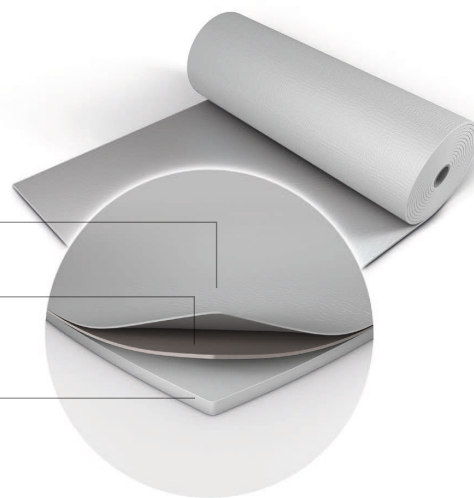


1,5 m

Superficie antiscivolo

Strato di supporto

Sottostrato di schiuma a cellule chiuse



### CARATTERISTICHE

#### Lunghezza dei rotoli

15 m, 20 m, 25 m, 30 m

#### Larghezza dei rotoli

1,5 m

#### Spessore

4,5 mm

#### Peso

2,67 kg/m<sup>2</sup>

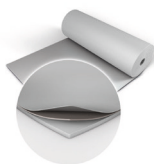
#### Isolamento fonico secondo la norma

EN ISO 717-2

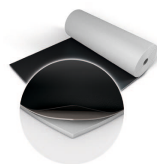
19 dB

#### Reazione al fuoco

Bfl-S1 (EN 13501-1)



grigio



nero



## Harlequin Fiesta™

### *L'aspetto del legno*

**Harlequin Fiesta™** è un rivestimento che assomiglia al legno, ma che non presenta gli inconvenienti legati alla manutenzione di un pavimento in legno.

**Harlequin Fiesta™** consente di ritrovare il calore e il colore naturale del legno. Possiede uno strato d'usura trasparente che gli conferisce una grande resistenza, una longevità eccezionale e un utilizzo polivalente.

Si adatta alla pratica delle danze percussive, come ad esempio il tip-tap o la danza irlandese, ma anche alle danze da sala o a qualsiasi attività sociale o artistica.

**Harlequin Fiesta™** è stato pensato per un'installazione permanente, con saldatura a freddo delle giunture, per ottenere una superficie perfettamente piana. Può essere posato su qualsiasi superficie piatta e regolare e si combina perfettamente con uno dei nostri pavimenti da danza in legno.



PERMANENTE



2 m

#### CARATTERISTICHE

**Lunghezza dei rotoli**  
20 m, 25 m

**Larghezza dei rotoli**  
2 m

**Spessore**  
2 mm

**Peso**  
3 kg/m<sup>2</sup>

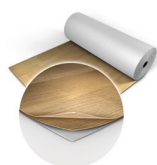
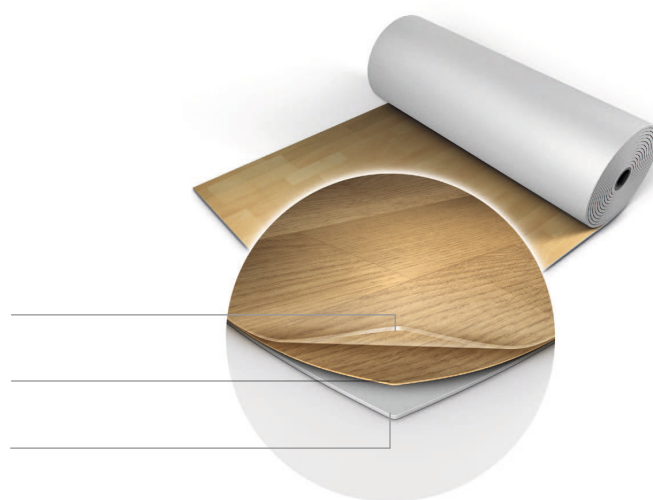
**Isolamento fonico secondo la norma EN ISO 717-2**  
5 dB

**Reazione al fuoco**  
Bfl-S1 (EN 13501-1)

*Strato d'usura trasparente*

*Effetto quercia*

*Rovescio in poliestere impregnato compatto*



effetto quercia



## Harlequin Hi-Shine™

*Il più brillante*

La scelta ideale per l'opera, gli eventi e i palchi televisivi, **Harlequin Hi-Shine™** conquista grazie alla sua superficie ultra-brillante. Estremamente resistente ai graffi, garantisce dei giochi di luce spettacolari sul palco.

**Harlequin Hi-Shine™** trasforma rapidamente il pavimento in una bellissima superficie brillante. È il rivestimento ideale per il mondo dello spettacolo. La sua superficie calandrata ultrabrillante a base di polimero resiste ai graffi meglio dell'uretano.

**Harlequin Hi-Shine™** è perfetto per l'opera, i palchi televisivi, gli spettacoli di alto livello, le sfilate di moda, il lancio di prodotti e anche per delle serate.

Questo rivestimento darà un tocco particolare a tutti i vostri eventi creando un effetto indimenticabile!

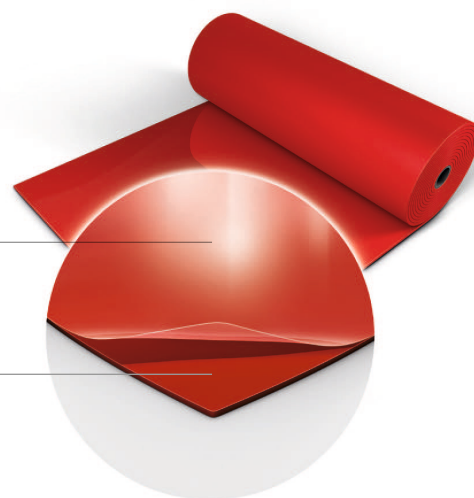
**Harlequin Hi-Shine™** è stato pensato per una posa libera o semi-permanente.



TRASPORTABILE 1,5 m

Superficie calandrata ultrabrillante a base di polimero

Strato di PVC calandrato



### CARATTERISTICHE

**Lunghezza dei rotoli**  
20 m, 30 m

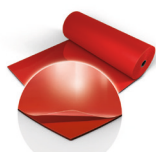
**Larghezza dei rotoli**  
1,5 m

**Spessore**  
1,5 mm

**Peso**  
1,96 kg/m<sup>2</sup>

**Isolamento fonico secondo la norma EN ISO 717-2**  
2 dB

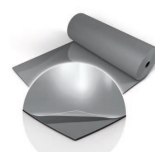
**Reazione al fuoco**  
Bfl-S1 (EN 13501-1)



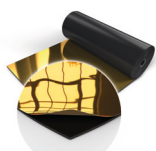
rosso



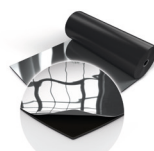
nero



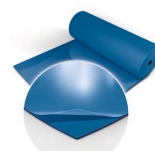
grigio



oro



argento



blu



bianco



## Harlequin Showfloor™

*Leggero, stabile e riutilizzabile*

**Harlequin Showfloor™** è un tappeto adatto a zone di grande passaggio, da utilizzare per sfilate di moda, per proteggere un parquet oppure un pavimento delicato durante un evento. È inoltre la soluzione ideale per ricoprire il pavimento di una sala d'esposizione con un rivestimento lavabile e riutilizzabile.

**Harlequin Showfloor™** è un rivestimento multistrato in PVC disponibile in diversi colori. È rinforzato da uno strato in fibra minerale e da un sottostrato in schiuma. Leggero e riutilizzabile, è stato pensato per la posa libera ed è una superficie ideale per qualsiasi evento.

**Harlequin Showfloor™** è un tappeto altamente decorativo e si srotola su qualsiasi superficie dura e regolare come ad esempio il compensato, agglomerati, pannelli di isorel, piastrelle o cemento. Forniamo anche le strisce adesive adatte (mono-adesive o bi-adesive).



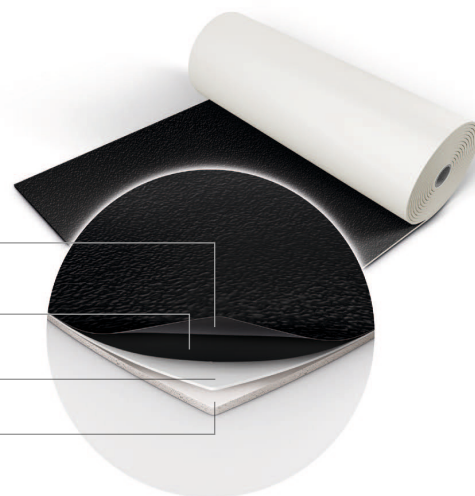
**TRASPORTABILE 2 m**

*PVC rinforzato con uno strato d'usura trasparente*

*Strato di PVC*

*Strato di fibra minerale*

*Sottostrato di schiuma rinforzata*



### CARATTERISTICHE

#### Lunghezza dei rotoli

10 m, 15 m, 20 m, 25 m, 30 m

#### Larghezza dei rotoli

2 m

#### Spessore

2,6 mm

#### Peso

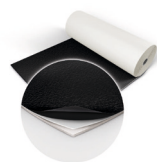
1,6 kg/m<sup>2</sup>

#### Isolamento fonico secondo la norma EN ISO 717-2

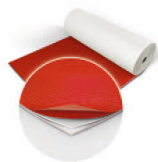
3 dB

#### Reazione al fuoco

Bfl-S1 (EN 13501-1)



nero



rosso



grigio



bianco



## Harlequin Marine™

### *Il tappeto da crociera*

**Harlequin Marine™** è specialmente progettato per soddisfare alla certificazione di resistenza al fuoco IMO FTP parte 2 & 5 e alle norme di sicurezza marittima. È un tappeto da danza e da palcoscenico ideale per le navi da crociera. La sua resistenza e versatilità ne fanno una scelta idonea per i palchi multifunzione.

**Harlequin Marine™** è un tappeto da danza e da palcoscenico destinato ad essere installato in modo permanente sulle navi da crociera. È Conforme alle norme di sicurezza marittima, ignifugo e risponde alla norma di resistenza al fuoco IMO FTP parte 2 & 5.

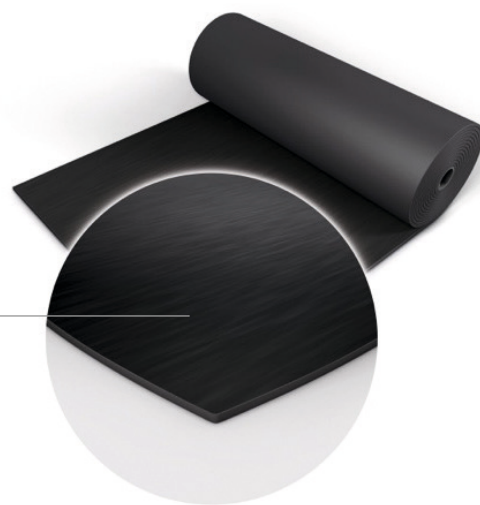
Harlequin Marine è ideale per un uso polivalente, per le danze percussive come il flamenco, il tip-tap o le danze irlandesi, per i concerti, i palchi televisivi, per il teatro o l'opera.

Harlequin Marine è un tappeto resistente fabbricato in PVC con una superficie leggermente granulosa che riduce le strisce di scarpe e i graffi.

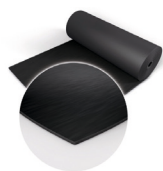
Harlequin Marine può essere installato su qualsiasi superficie dura o liscia ed è complementare con i pavimenti da danza Harlequin.



PERMANENTE 2 m



PVC omogeneo e ignifugo



nero

#### CARATTERISTICHE

**Lunghezza dei rotoli**  
20 m, 23 m

**Larghezza dei rotoli**  
2 m

**Spessore**  
2 mm

**Peso**  
3,5 kg/m<sup>2</sup>

**Reazione al fuoco**  
IMO FTP Code

# CONOSCETE I PAVIMENTI DA DANZA AMMORTIZZANTI HARLEQUIN ?

---

Innovativi, affidabili e performanti, i pavimenti da danza ammortizzanti Harlequin sono il risultato della stretta collaborazione tra Harlequin, i direttori artistici e tecnici del mondo intero e i chirurghi ortopedici specializzati nella prevenzione delle lesioni dei ballerini.

Scegliendo un pavimento da danza Harlequin, avrete la garanzia di esercitare la vostra professione in condizioni di sicurezza ottimali.

La nostra équipe di responsabili commerciali poliglotti è a vostra completa disposizione per orientarvi nella scelta del tappeto da danza più adatto alle vostre esigenze e per offrirvi una consulenza personalizzata e gratuita al numero verde 00 800 90 69 1000.



## Accessori

*Posa e manutenzione*



### Nastri adesivi Harlequin

Vi proponiamo un'ampia gamma di nastri mono o bi-adesivi da utilizzare in combinazione con i tappeti da danza Harlequin, per posa libera o permanente.



### Cordone per saldatura a caldo

La saldatura a caldo permette l'assemblaggio delle lunghezze di tappeto tra di loro con un cordone di saldatura in PVC. Questa soluzione, realizzata da posatori professionisti, ha il vantaggio di rendere il pavimento impermeabile e di evitare i cambiamenti frequenti delle bande adesive.



### Solvente per saldatura a freddo

La saldatura a freddo usa un solvente che unisce le lunghezze di tappeto l'una con l'altra. Questa tecnica non necessita l'intervento di un posatore professionista.



### Prodotto di pulizia Harlequin Cleaner

Per la pulizia regolare o periodica di tutta la gamma di tappeti da danza Harlequin e eliminare le strisce di scarpe, resina o altre tracce di contatto.

**1 bidone (= 5L) permette di pulire 500m<sup>2</sup> circa.**



## Accessori

### Stoccaggio



## Cinghie per i rotoli di tappeto da danza Harlequin

Le cinghie per i tappeti da danza sono realizzate in un materiale molto resistente e sono dotate di chiusure in Velcro®. Vi consigliamo di utilizzare 2 cinghie per ogni rotolo di tappeto da 1,5 m di larghezza e 3 cinghie per ogni rotolo di tappeto da 2 m di larghezza.

Misura delle cinghie	Tappeto
<b>A</b>	Duo™ / Duo Pro™ 10 m
<b>B</b>	Cascade™ 10 m e 15 m Duo™ / Duo Pro™ 15 m, 20 m e 25 m Hi-Shine™ 20 m Showfloor™ 10 m, 15 m, e 20 m Studio™ 10 m
<b>C</b>	Cascade™ 20 m e 25 m Duo™ / Duo Pro™ 30 m Hi-Shine™ 30 m Studio™ 15 m

Misura delle cinghie	Tappeto
<b>D</b>	Freestyle™ 15 m e 20 m Showfloor™ 25 m e 30 m Studio™ 20 m e 25 m
<b>E</b>	Allegro™ 10 m Freestyle™ 25 m Studio™ 30 m
<b>F</b>	Allegro™ 15 m Freestyle™ 30 m
<b>G</b>	Allegro™ 20 m e 25 m



## Custodie per rotoli di tappeto da danza Harlequin

Le custodie sono fabbricate in un tessuto vinilico in poliestere estremamente resistente e impermeabile di color blu con dei manici extra-large in nylon rosso rinforzati da una doppia cucitura e da una cucitura finale a "X" per una maggiore resistenza. Le custodie si aprono completamente per consentire di far rotolare più agevolmente i tappeti senza doverli estrarre e sollevare dalle custodie.



## Carrelli di trasporto per pavimenti Harlequin Libertyn

I carrelli per il trasporto dei pannelli del pavimento Harlequin Liberty sono stati concepiti appositamente per il trasporto dei pannelli, dei bordi e delle rampe in tutta sicurezza durante le tournée. Realizzati in acciaio smaltato nero, resistente e anti-graffio i carrelli poggiano su 4 ruote girevoli anti-traccia dotate di freni per facilitare le manovre. Ogni carrello può trasportare fino a 20 pannelli interi che si caricano/scaricano molto rapidamente. Inoltre, i carrelli sono dotati di supporti laterali per le pale del muletto per essere spostati in tutta facilità.

Per rotoli di tappeto in 2 m di larghezza	Dimensioni	Peso (vuoto)
Pour 4 rotoli	2,23 (L) x 0,86 (l) x 1,02 (h) m	155 kg
Pour 6 rotoli	2,23 (L) x 1,10 (l) x 1,14 (h) m	182 kg
Per rotoli di tappeto in 1,5 m di larghezza		
Pour 4 rotoli	1,73 (L) x 0,86 (l) x 1,02 (h) m	132 kg
Pour 6 rotoli	1,73 (L) x 1,10 (l) x 1,14 (h) m	159 kg

# HARLEQUIN

The world dances on Harlequin floors®



#### Harlequin Europe SA

29, rue Notre-Dame  
L-2240 Luxembourg  
Tel.: +352 46 44 22  
Fax: +352 46 44 40  
Freephone 00 800 90 69 1000

[www.harlequinfloors.com](http://www.harlequinfloors.com)  
[info@harlequinfloors.com](mailto:info@harlequinfloors.com)

#### Harlequin Deutschland GmbH

Melanchthonstraße 16  
10557 Berlin  
Germany  
Tel.: +49 (0) 30 340 441 600  
Fax: +49 (0) 30 340 441 649

[www.harlequinfloors.com](http://www.harlequinfloors.com)  
[anfrage@harlequinfloors.com](mailto:anfrage@harlequinfloors.com)

#### British Harlequin plc

Tel.: +44 (0)1892 514 888  
Fax: +44 (0)1892 514 222

[enquiries@harlequinfloors.com](mailto:enquiries@harlequinfloors.com)

#### American Harlequin Corporation

Tel.: +1 856 234 55 05  
Fax: +1 856 231 4403

[dance@harlequinfloors.com](mailto:dance@harlequinfloors.com)

#### Harlequin Australasia Ply Ltd

Tel.: +61 (2) 9869 4566  
Fax: +61 (2) 9869 4547  
[contact@harlequinfloors.com](mailto:contact@harlequinfloors.com)

#### Harlequin Asia Limited

Tel.: +852 254 11 666  
Fax: +852 254 11 999  
[hksales@harlequinfloors.com](mailto:hksales@harlequinfloors.com)

LUXEMBOURG  
LONDON  
LOS ANGELES  
PHILADELPHIA  
FORT WORTH  
SYDNEY  
PARIS  
HONG KONG  
MADRID  
BERLIN  
TOKYO