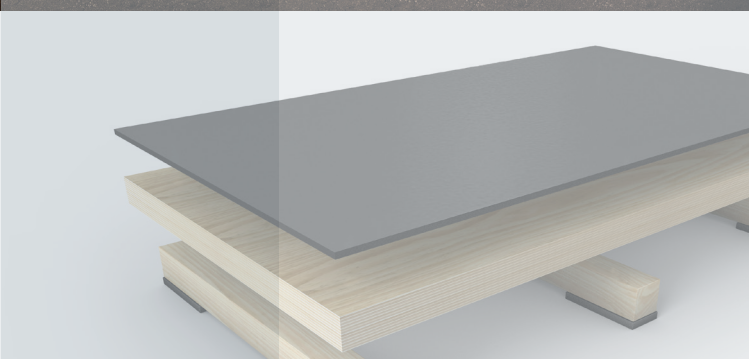
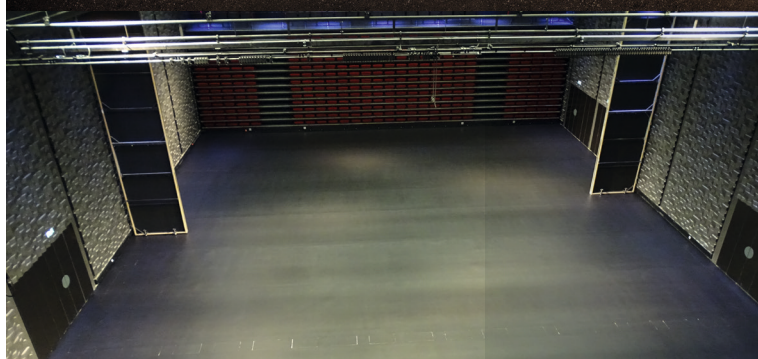
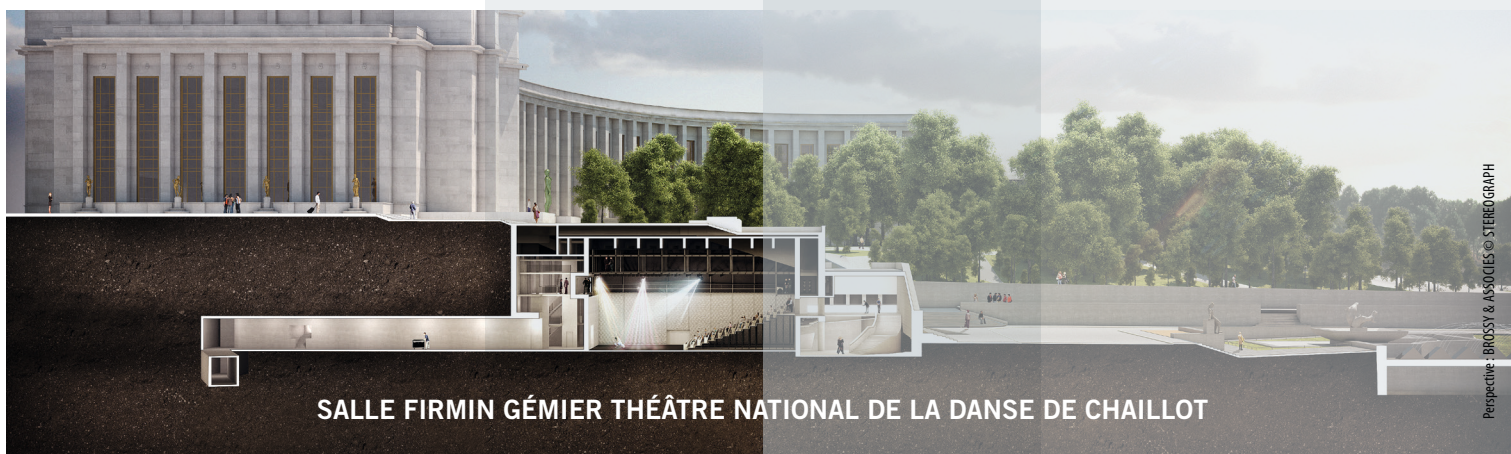




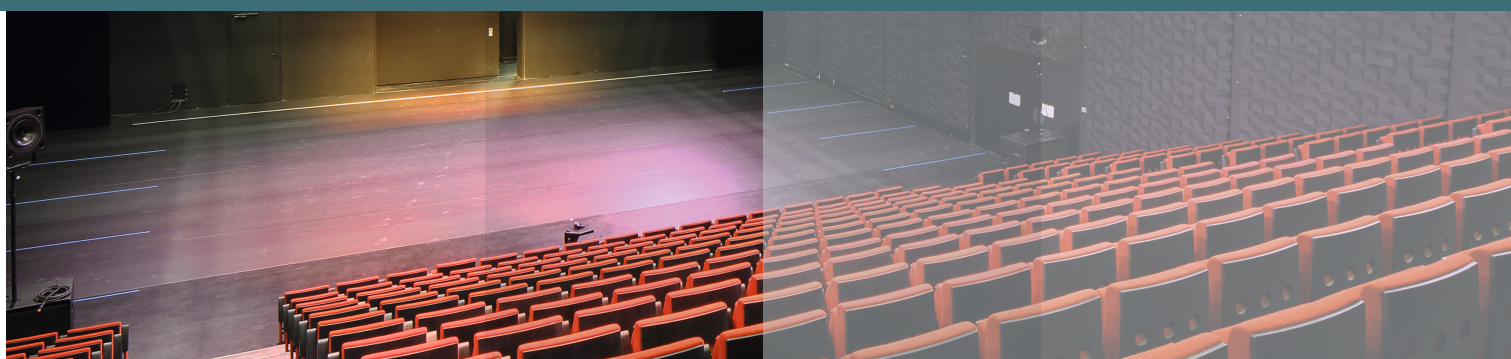
HARLEQUIN
www.harlequinfloors.com

HARLEQUIN SCÈNE SYSTÈME

Plancher de danse permanent convenant à la pratique de la danse
et conforme à la norme EN14904



CONSTRUCTION ET RÉNOVATION DE PLANCHERS DE SCÈNES PERMANENTS :
supportent des charges lourdes, permettent les vissages multiples, conviennent à la pratique de la danse



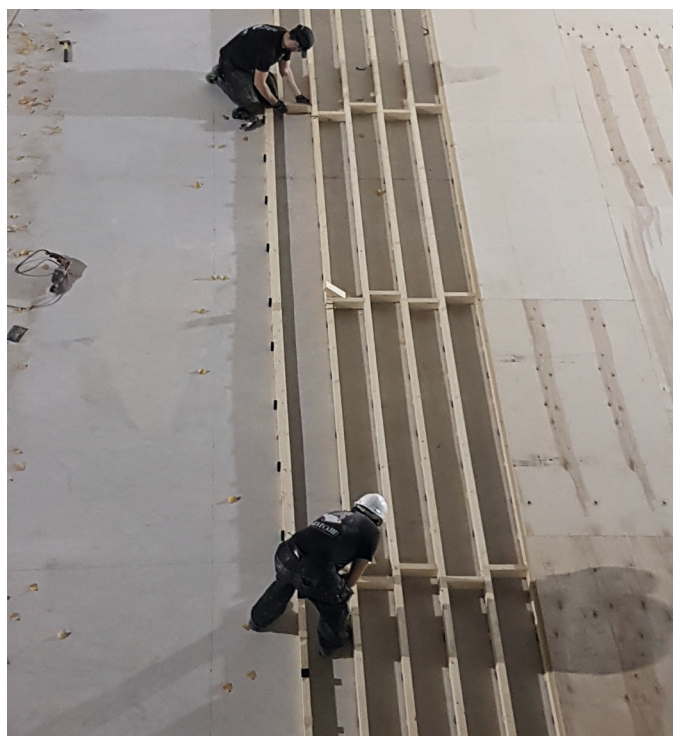
Construction de scène

Alors que chaque scène est unique et peut exiger une solution propre à sa particularité, Harlequin a recours à des méthodes de constructions avérées et utilise des matériaux spécialement sélectionnés.

Le plancher Harlequin Scène Système peut être posé sur le support existant en béton, en bois ou en poutre acier, sur lequel les lambourdes sur plots amortissants sont ensuite placées, en veillant à ce que leurs entraxes respectent les exigences de charge et de durabilité.

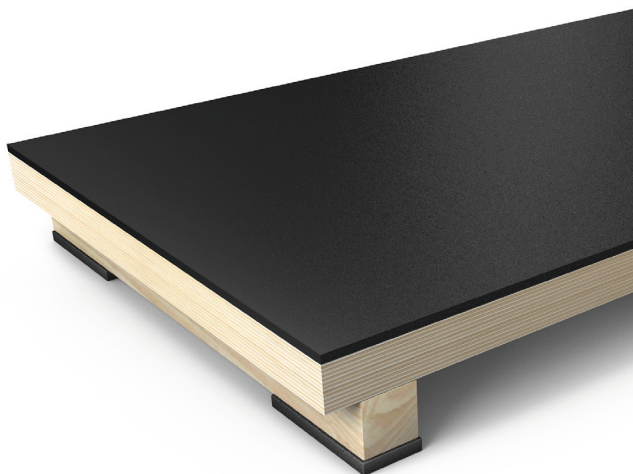
Vient ensuite l'installation de panneaux de multipli bouleau de 36 mm ou de 44 mm recouverts de la surface choisie pour s'adapter aux besoins du lieu.

Harlequin travaille aux côtés d'architectes et de consultants de la scène dans le but de concevoir, construire et installer des planchers de scène qui répondront à ce besoin à la fois de robustesse, de facilité d'entretien et de flexibilité, tout en permettant l'insertion de trappes, de fosses d'orchestre ou de plateaux coulissants.



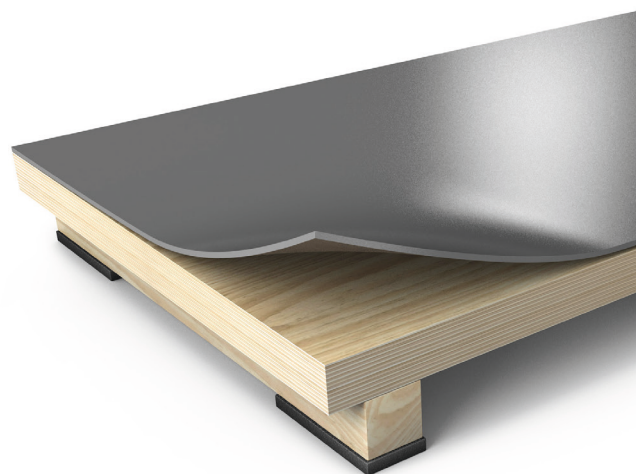
Pose du plancher Harlequin Scène Système
Salle Firmin Gémier - Théâtre national de la danse de Chaillot

Deux finitions de surfaces possibles :



Panneau noir « remplaçable »

Idéal si vous devez clouer ou visser sur le plancher de scène. Le panneau Isorel est fixé sur le multipli bouleau et peut être retiré et remplacé lorsqu'il est trop endommagé.



Harlequin Standfast

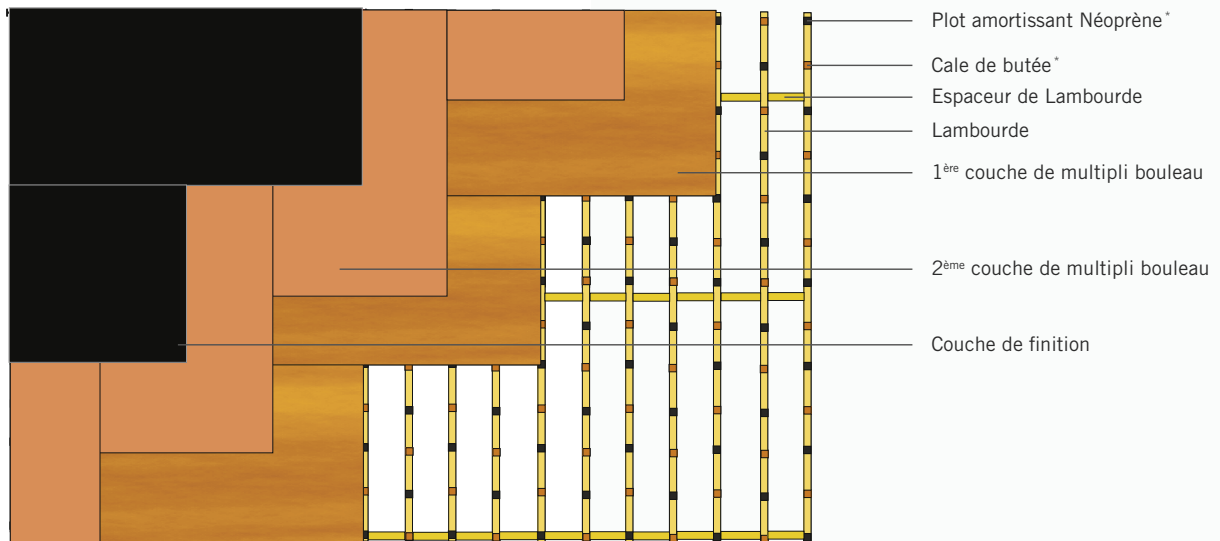
Un tapis polyvalent et robuste, résistant remarquablement aux décors lourds et aux conditions d'utilisation extrême sur la scène. Il est collé sur le multipli bouleau et ses joints sont thermosoudés, ce qui évite l'utilisation de bandes adhésives.

Rénovation de scène

Lorsqu'un plancher de scène doit être rénové, Harlequin propose une gamme de services qui comprend :

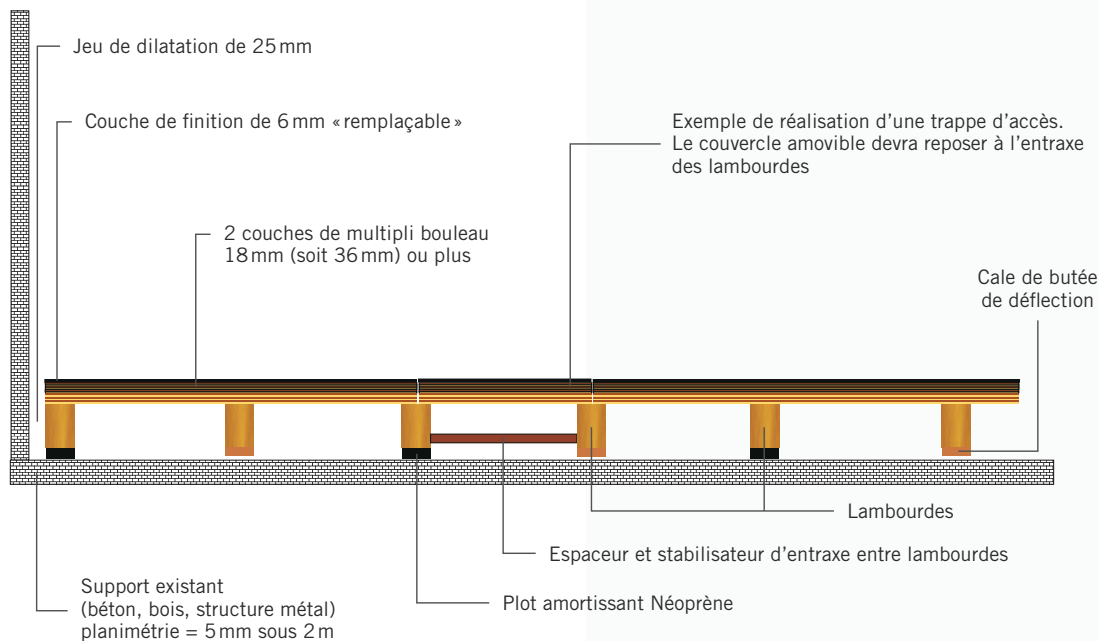
- Le ponçage, la remise en peinture et/ou la vitrification d'un plancher en bois existant
- Le remplacement de la couche supérieure de finition
- La rénovation complète ou la reconfiguration de scène

Plan de calepinage



* les plots et cales sont installés SOUS les lambourdes, ils sont représentés ici afin de visualiser leurs emplacements

Coupe transversale du plancher Harlequin Scène Système



Harlequin Europe S.A
 29, rue Notre-Dame
 L-2240 Luxembourg
 Tel. +352 46 44 22
 Fax +352 46 44 40
 Numéro gratuit: 00 800 90 69 1000
www.harlequinfloors.com
info@harlequinfloors.com

LONDON
 LUXEMBOURG
 BERLIN
 PARIS
 MADRID
 LOS ANGELES
 PHILADELPHIA
 FORT WORTH
 SYDNEY
 HONG KONG
 TOKYO



HARLEQUIN
www.harlequinfloors.com

Fabriqué dans l'UE. La société se réserve le droit d'apporter toute modification de conception ou de fabrication des produits décrits.
 Harlequin® est une marque déposée de British Harlequin plc, American Harlequin Corporate et Harlequin Europe S.A. © Harlequin Floors 10/2017